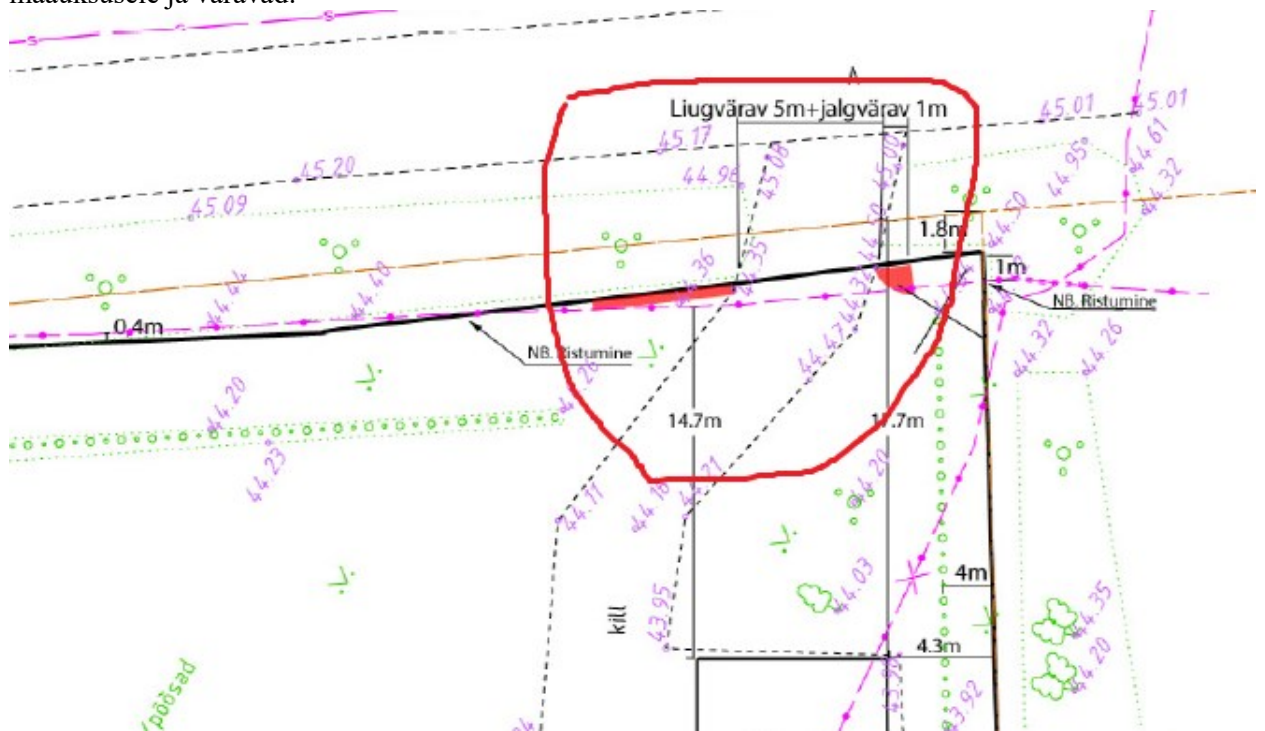




3. Asendiskeemil on riigitee nr 22110 km 2,94 näidatud juurdepääsutee (ristumiskoht) Aedmäe maaüksusele ja väravad:

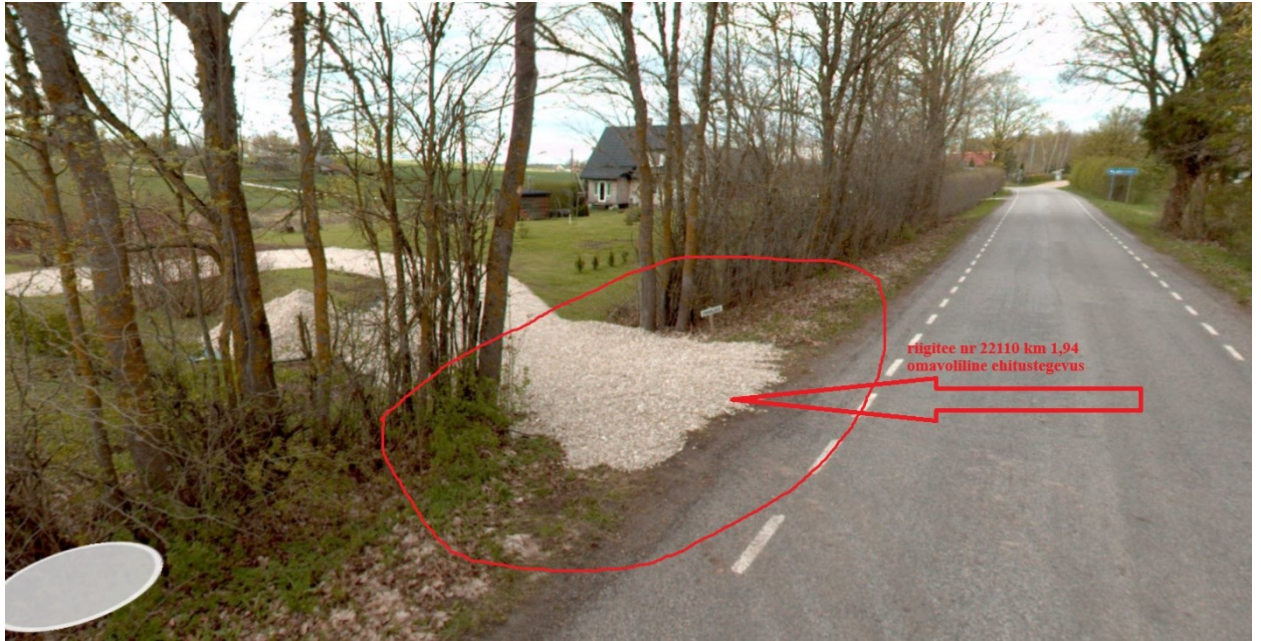


2023 a maa-ameti ortofotol seda uut juurdepääsuteed ei ole



2025 a maa-ameti ortofotol ja teevideos on see juba ehitatud





Transpordiamet käsitleb seda juba ehitatud uut juurdepääsuteed kui ebaseaduslikku ehitustegevust riigitee teemaal, mis tuleb likvideerida.

4. Kui soovite seda juurdepääsuteed (ristumiskohta) seadustada, siis tuleb Aedmäe maaüksuse omanikul teostada alltoodud tegevused:
  - 4.1. Riigiteelt nr 22110 km 1,94 kavandavale juurdepääsuteele (ristumiskohale) tuleb koostada tee ehitusprojekt põhiprojekti staadiumis vastavalt kehtivale määrusele „Tee projekteerimise normid“ (EhS § 99 lg 4) ja „Tee ehitusprojektile esitatavad nõuded“ (EhS § 13 lg 3). Nõuded ristumiskoha projekteerimiseks on kirja Lisas 1 (lisatud).
  - 4.2. Ristumiskoha projekt tuleb esitada Transpordiametile kooskõlastamiseks, kes sõlmib asjast huvitatud isikuga ristumiskoha ehitamise lepingu, mis on ka projekti kooskõlastus
  - 4.3. Juhime tähelepanu, et ehitusteatise ja piirdeaia projekti (sellisel kujul nagu on esitatud EhRis) oleme nõus kooskõlastama peale ristumiskoha ehitamise lepingu sõlmimist (so ka ristumiskoha projekti kooskõlastus) asjast huvitatud isikuga (vt Lisa 1 punkt 25).

Lugupidamisega

(allkirjastatud digitaalselt)

Arvo Veltri

peaspetsialist

planeerimise osakonna tehnovõrkude üksus

Lisa: Lisa 1\_Ristumiskoha projekti nõuded.pdf; Ehitusprojekt.pdf; Piirdeaia paiknemise skeem.pdf;

Arvo Veltri

5164006, Arvo.Veltri@transpordiamet.ee